

## 足底板（インソール） 外来について

足底板（インソール）とは、足部に痛みや変形のある方、O脚やX脚などがあり、膝に痛みのある方への治療に用いられる装具です。

当院では、足底板（インソール）を治療目的として処方しております。

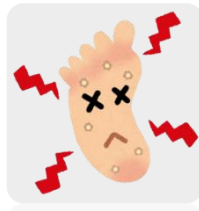
足底板（インソール）は、痛みのある部分を除圧・免荷し足底圧を分散させ、足部にかかる負担を軽減します。

また、足部の変形を予防・矯正し足部や姿勢を正しい位置に導きます。筋骨格が正しい働きをすることで症状を改善させることが目的です。

### このような方に



外反母趾



たこ、魚の目



足底筋膜炎、糖尿病足



扁平足



変形性膝関節症



リウマチ足 など

(O脚やX脚)

- ・足底板（インソール）は足部（足裏や足の関節）を採寸し、オーダーメイドで作成します。市販のインソールとは違い、患者さまひとりひとりの足に合わせて作成するため、足に適合しやすく変形に対する矯正力があります。
- ・患者さまのご希望に合わせて、セミオーダーとフルオーダーのどちらかを選択していただきますが、まずはセミオーダーインソールを試していただくことをお勧めしております。

	セミオーダーインソール	フルオーダーインソール (セミオーダーインソールより、より高い適合を求めるタイプ)
健康保険	適用外（自費扱い）	適用 <sup>1</sup>
価格	両足 ¥6,480～¥8,649（消費税込み）	両足 ¥40,000 前後を一旦お立て替え <sup>2</sup>
製作期間	最短で即日	約1週間

### フルオーダーインソールについて

<sup>1</sup> 病名がついた疾患に対して保険が適用されます。

適用例：外反母趾、扁平足、足底筋膜炎、踵骨棘、足部潰瘍、胼胝、リウマチ、有痛性外脛骨、変形性膝関節症、内反足、外反足、膝半月板損傷、骨折 など

<sup>2</sup> お代金が全額立て替え払いとなります。お支払い後、ご加入の健康保険にお手続きいただき、健康保険で審査のうえ支給が決定されましたら規定の割合（7～9割）で返金されます。

# セミオーダーインソールとは

市販のインソールとは違い、フルオーダーインソールとほぼ同等の採寸をするため、足に適合しやすく変形に対する矯正力があります。また、フルオーダーインソールに比べて製作時間を大幅にカットすることにより、料金も試しやすい価格設定となっております。

## セミオーダーインソール作成の流れ

※まず、医師の診察を受けていただき、症状にあった足底板（インソール）を処方します。

※ステップ1からは、義肢装具士が担当します。

※ステップ1からステップ5までの所要時間は約1時間～2時間です。

### ステップ1 カウンセリング

お身体の症状や、足の状態、お困りのこと、普段よく履く靴の種類等をお聞きし、セミオーダーインソールについてご説明いたします。



### ステップ2 採寸（患者さまのデータを取得）

フットプリンターで足裏を採寸し、足裏のどの部分に負担がかかっているか確認します。

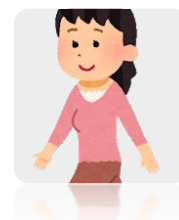


### ステップ3 作成

足の状態を触診で確認後、足の変形と症状に合わせて仕様を決定し、セミオーダーインソールを作成します。

### ステップ4 評価

セミオーダーインソールを仮合わせし、歩行の様子を評価します。微調整を行い、最終的な仕様を決定します。



### ステップ5 納品

仕上がったセミオーダーインソールを装着していただき、歩行の様子を再評価します。最終の確認を行い、完成です。

製作担当  
オリエンタル義肢株式会社